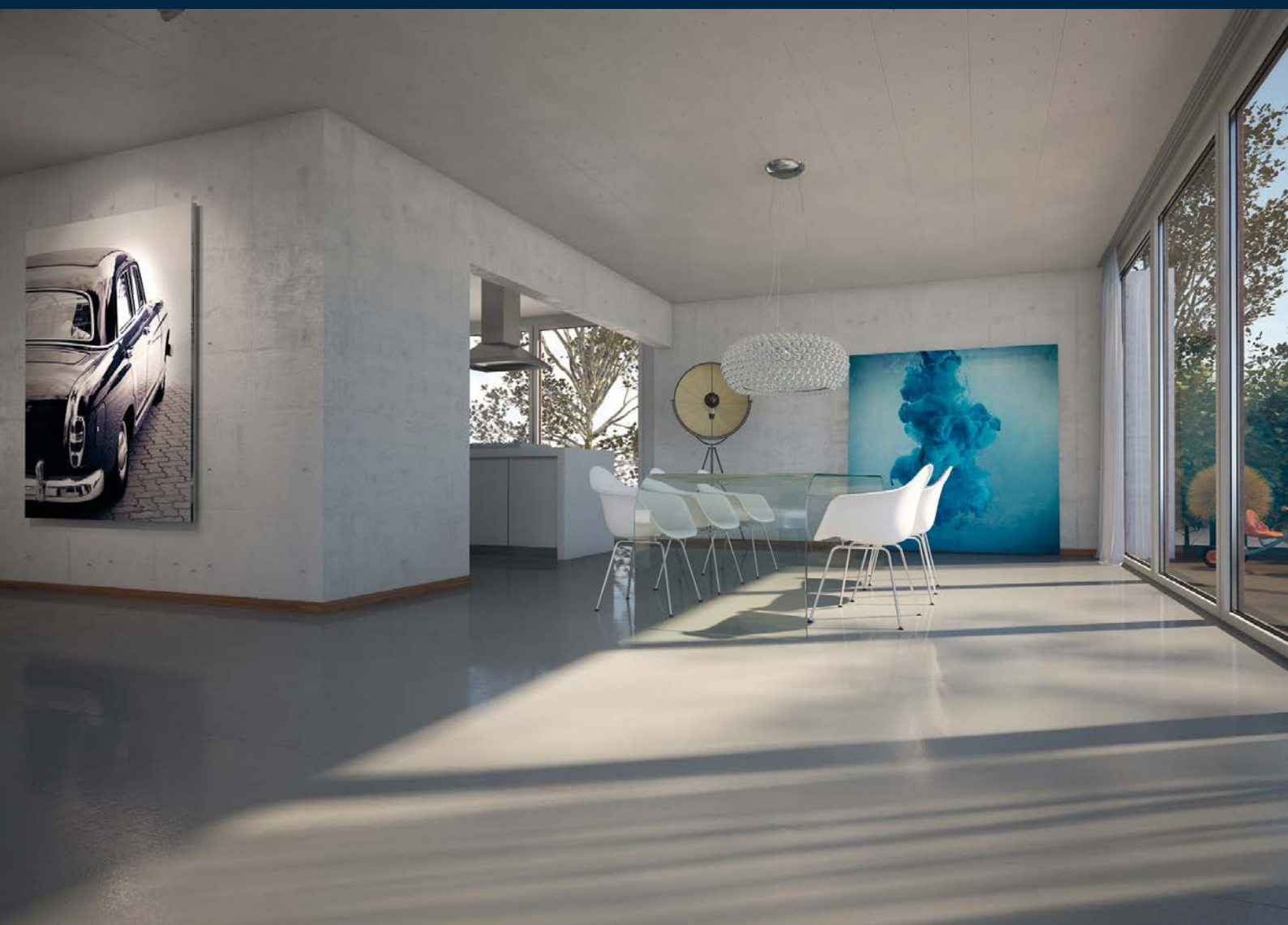




Každá podlaha je unikátní

PURE STYLE SYSTÉM – DESIGNOVÉ POHLEDOVÉ STĚRKY



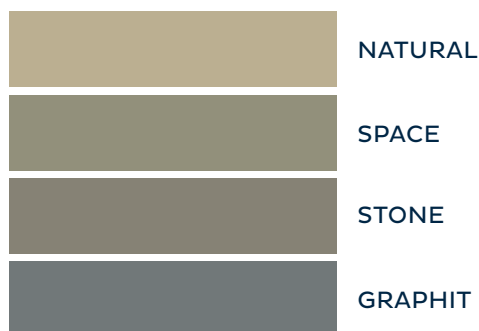


Designové pohledové stěrky, stejně jedinečné jako vy

Minerální designové pohledové stěrky jsou povrchově upravené samoni-
velační stěrky na bázi cementu – na povrchu jsou opatřené speciálním la-
kem.

Designové pohledové stěrky jsou vždy unikátní, bez
možnosti kopírování vzhledu. Rozdílná teplota, vzdušná
vlhkost, sluneční záření a další okolnosti nepřipouští
opakovat optickou strukturu povrchu. Na povrchu pod-
lahy tak mohou být viditelné skvrny, šmouhy, stejně jako
rozdílné barevné odstíny. Dle zvolené aplikační techniky
a použitého nářadí zanechá každý zpracovatel na podlaze
svůj jedinečný rukopis.

Designové podlahy BOSTIK PURE STYLE SYSTEM jsou
k dispozici ve čtyřech odstínech šedé barvy.





Zpracování

Penetrování

Podklad musí splňovat požadavky směrnice DIN 18365, zejména musí být trvale suchý, čistý, bez trhlin a pevný v tahu i tlaku. Podklad musí být dle platných předpisů chráněn před působením zemní vlhkosti, stejně jako tlakové vody.



STYLE BASE před použitím dobře protřepejte! Penetraci je nutno aplikovat ve dvou nátěrech. První nátěr naneste rovnými souvislými tahy na podklad v rovnoměrné vrstvě. Po zaschnutí (cca 15 až 30 minut při 20 °C) nanášejte v kolmém směru druhý nátěr. Při nanášení materiálu zabraňte tvorbě kaluží. Spotřeba činí cca 150 g/m² na každý nátěr. Nátěr nechejte zaschnout, dokud povrch nepřestane lepit (doba schnutí je cca 1 hodina při 20 °C). Následně nanášejte designovou stěrkovou hmotu STYLE FLOOR v tloušťce vrstvy nejméně 4 mm.

Stěrkování

Do čisté nádoby si připravte čistou, studenou vodu, vsypete stěrkovou hmotu a míchejte po dobu nejméně 3 minut, dokud nebude stěrková hmotu bez hrudek. Po rozmíchání ponechte stěrku minimálně 3 minuty odstát a poté ještě jednou krátce promíchejte. Tímto docílíte optimálního výsledku finálního povrchu. Stěrku zpracujte v udané době zpracovatelnosti. Použijete-li pro aplikaci stěrkové hmoty ozubený rchl nebo výškově nastavitelnou ocelovou planžetu, je účelné povrch stěrkové hmoty vždy stáhnout hladítkem, čímž dojde k optickému sjednocení plochy. Pro optimální přilnavost následně aplikovaných materiálů je nevhodné upravovat povrch stěrky leštěním, padováním či broušením. Designová stěrková hmotu BOSTIK STYLE FLOOR může být zpracovávána také čerpacím zařízením. Čerstvě aplikovanou stěrku chraňte před příliš rychlým vysycháním, přímým slunečním svítem, průvanem nebo vysokou teplotou v místnosti.



Penetrování a lakování

Podklad musí být čistý, suchý, bez prachu, tuku, oleje a vosku. Před aplikací penetračního nátěru podklad důkladně vysajte silným průmyslovým vysavačem nebo setřete antistatickou utěrkou. Teplota v prostoru by měla být v rozmezí 18–25 °C. STYLE PROTECT PRIMER pečlivě protřepejte a rovnoměrně nanášejte na podklad válečkem BOSTIK SPECIAL ROLLER, přičemž zamezte tvorbě kaluží. Doba schnutí je 1–2 hodiny.

Postup před lakováním: Složku A systému STYLE PROTECT důkladně protřepejte. Poté obě složky lakovacího systému slijte, a to v poměru složek B : A = 5 : 1, a ihned důkladně promíchejte. Poté nechte 10 minut odstát a znovu krátce promíchejte. Míchejte jen takové množství směsi, které jste schopni zpracovat během 2 hodin. Na připravený podklad aplikujte válečkem první nátěr v rovnoměrné vrstvě, při teplotě min. 18 °C. Druhý nátěr se aplikuje po 5–24 hodinách. Je-li prodleva mezi prvním a druhým nátěrem delší než 24 hodin, musí být proveden mezibrus.





Style Base

CHYTRÉ VÝHODY

- k okamžitému použití
- další práce již po cca 90 minutách
- neobsahuje nebezpečné látky

Penetrace STYLE BASE je připravena k okamžitému zpracování, slouží jako základový nátěr i jako bariéra proti vlhkosti do max. 3,5 CM-%. Určeno na savé potěry na bázi cementu.



TECHNICKÉ INFORMACE A ÚDAJE

Teplota při zpracování	prostorová teplota i teplota podkladu 15–25 °C (minimální teplota podkladu 10 °C), vlhkost vzduchu 40–75 %, ideálně 65 %
Nanášení	válečkem (Bostik Special Roller)
Spotřeba	cca 12 kg STYLE BASE na 40 m ² při dvou nátěrech
Doba schnutí mezi nátěry	cca 15–30 minut, celková doba schnutí: cca 60 minut
GISCODE	D1
Čistící prostředek	Pro nezaschlý materiál: voda
Skladování	Skladovatelnost 12 měsíců. Chraňte před mrazem. Načaté balení musí být důkladně uzavřené.
Ochrana při práci	Uchovávejte mimo dosah dětí. V případě potřeby používejte ochranné pomůcky. Dbejte pokynů uvedených v technickém listu výrobku. Pro profesionální uživatele je na vyžádání k dispozici bezpečnostní list.
Dodávané balení	kanystř 12 l, 50 kanystřů na paletě





Style Floor

CHYTRÉ VÝHODY

- mimořádně hladký povrch
- optimální rozliv
- čtyři barevné odstíny
- dobrá přilnavost k podkladu

Rychlá, prémiová stěrková hmota pro vytvoření designové pohledové podlahy s mimořádně hladkým povrchem s nepatrným pnutím. Pro tloušťku 4–15 mm v jednom pracovním kroku.

TECHNICKÉ INFORMACE A ÚDAJE

Materiálová báze	cement zušlechtný syntetickou pryskyřicí
Spotřeba	cca 1,5 kg/m ² na 1 mm tloušťky
Teplota při zpracování	optimálně mezi +15 °C a +20 °C, ne pod +5 °C nebo nad +30 °C
Mísicí poměr	cca 6,75 l vody na 25 kg stěrky
Doba zpracovatelnosti	při +18 °C cca 25–30 minut od rozmíchání
Zatížení chůzí	po cca 3–4 hodinách
Další práce	po cca 24 hodinách
Kolečkové židle	od tloušťky vrstvy 1 mm (kolečka dle ČSN EN 12529)
Podlahové topení	ano – dbejte odpovídajících předpisů
Značení nebezpečnosti	„Dráždivý“ – Dbejte pokynů v bezpečnostním listu a na obalu výrobku.
Dodávané balení	pytel 25 kg, 42 pytlů na paletě



ČSN EN
13813

6,75 l
25 kg

3-4 h

1,5 kg/m²
při tloušťce
vrstvy 1 mm



NATURAL

SPACE

STONE

GRAPHIT



Style Protect Primer

CHYTRÉ VÝHODY

- dobrá schopnost pronikat hluboko do podkladu
- zvyšuje přilnavost laku
- sjednocuje optický vjem

Vodou ředitelná penetrace na designové pohledové stěrky STYLE FLOOR. Zvyšuje přilnavost následně aplikovaného laku STYLE PROTECT.

TECHNICKÉ INFORMACE A ÚDAJE

Teplota při zpracování	+15 °C až +25 °C
Doba schnutí	1-2 hodiny
Spotřeba	60-80 ml/m ²
Nanášení	válečkem (Bostik Special Roller)
Skladování	Chraňte před mrazem. Skladovatelnost 12 měsíců.
GISCODE	W3+
Dodávané balení	kanystr 5 l, 60 kanystrů na paletě

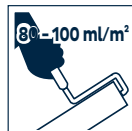
CHYTRÉ VÝHODY

- vysoká odolnost vůči opotřebení
- odolný vůči chemikáliím
- vysoká elasticita

Vodou ředitelný dvousložkový polyuretanový nátěr na pohledové stěrkové podlahy s vysokou odolností vůči barvivům, změkčovadlům a chemikáliím.

TECHNICKÉ INFORMACE A ÚDAJE

Teplota při zpracování	+15 °C až +25 °C
Doba schnutí	cca 5 hodin
Spotřeba	cca 80-100 ml/m ² na nátěr (10-12 m ² /l)
Nanášení	válečkem (Bostik Special Roller)
Skladování	Chraňte před mrazem. Skladovatelnost 12 měsíců.
GISCODE	W2DD+
Dodávané balení	sada 6 l, 84 sad na paletě





Čištění a údržba

Preventivní opatření

V místech dveří a vstupů instalujte dostatečně velké a funkční čistící rohože, ty musí být pravidelně čistěny, resp. včas vyměněny. Tímto zabráníte hrubému znečištění a snížíte riziko mechanického poškození podlahy. Dbejte na používání vhodných podložek pod nábytkem a židlemi. Pod kolečkové židle používejte ochranné podložky. Poškozená či nevhodná kolečka židlí trvale poškodí povrchovou ochrannou vrstvu podlahy. Vyhněte se působení vlhkosti na stěrku, po delší době může zapříčinit vznik skvrn.

Pravidelné čištění a údržba

Odstranění prachu: Odstranění prachu a drobných nečistot provádějte otřením vlhkým mopem.

Ruční nebo strojové mokré čištění: Na běžné čištění používejte vhodný PU čistič (např. CC Dr. Schutz), který nanášejte ředěný v poměru 1 : 200, a důkladně vytřete vhodným plošným mopem nebo čistícím strojem.

Na plochy, které je nutno pravidelně ošetřovat dezinfekčními prostředky, používejte pouze přezkoušené dezinfekční prostředky v souladu s obecnými předpisy.

Intenzivní čištění: Při silném znečištění provádějte intenzivnější čištění vhodným PU čističem (např. CC Dr. Schutz) ředěným vodou dle stupně znečištění, a to v poměru 1 : 100 až 1 : 50. Čištění se provádí pomocí čisticích, příp. mycích strojů.

Odstraňování skvrn a stop od pryžových podpatků

Výrazné skvrny a šmouhy od pryžových podpatků čistíte neředěným PU čističem (např. CC Dr. Schutz) pomocí hadru nebo bílým padem. Místo poté důkladně omyjte čistou vodou. Skvrny odstraňujte co nejdříve, neboť některé typy skvrn se postupně usazují a jejich následné odstranění je poté velice obtížné, ne-li nemožné.

Sanace PU laku

Z důvodu zajištění dlouhodobého ochranného účinku, snížení znečišťování a zjednodušení běžného čištění by mělo být, v závislosti na intenzitě užívání daného prostoru, pravidelně kontrolováno opotřebení povrchové ochranné vrstvy. V případě, že je ochranná vrstva (lak) natolik poškozena, že se stěrka vlivem působení vlhkosti skrze nátěr (např. při běžném čištění) zbarvuje do tmava, je nezbytná okamžitá náprava.

Pozor: V následujícím postupu je předpokladem, že v průběhu užívání nebyly používány žádné film tvořící ochranné prostředky nebo čističe s voskem, ale pouze vhodný PU čistič (např. CC Dr. Schutz). Pokud byly používány jiné, nevhodné přípravky, kontaktujte náš technický servis. Plochy se hloubkově vyčistí (viz odstavec Intenzivní čištění), musí dojít k úplnému odstranění veškerých nečistot. Před aplikací STYLE PROTECT ošetřete povrch podlahy kotoučovou bruskou s odsáváním prachu SRP 2 / SRP 1 se sanačním padem. Tím docílíte nejlepšího výsledku vyhlazení škrábanců v podlaze a optimálního spojení jednotlivých ochranných vrstev. V případě dotazů kontaktujte náš technický servis.

STYLE PROTECT nanášejte na dokonale suchý podklad válečkem. V případě silného poškození povrchové ochrany nanášejte ve dvou vrstvách. Mezi jednotlivými nátěry vyčkejte vyschnutí a vytvrdnutí filmu (min. 2 hodiny), nicméně doba mezi nátěry musí být max. 24 hodin. Finální pevnosti je dosaženo po cca 7 dnech.

Použití ve specifických prostorách

Použití STYLE PROTECT poskytuje nejlepší možnou ochranu povrchu dle dosavadního stavu a vývoje technologií. Je-li nátěr aplikován na podlahy ve specifických objektech, jako jsou lékařské ordinace, kadeřnické salony, autosalony, kde může dojít k působení např. dezinfekčních prostředků, barev na vlasy, změkčovadel, či jsou-li vzneseny speciální požadavky na protiskluznost povrchu, kontaktujte náš technický servis.

Důležitá upozornění

Minerální pohledové stěrky představují řemeslné dílo. Různé tloušťky a savosti podkladů mohou působit odlišné barevné odstíny, proto není možné zajistit jednotný a reprodukovatelný vzhled. Každá podlaha je tudíž naprosto unikátní a jedinečná.

Pokyny ke zpracování a použití jsou uvedeny v technických listech jednotlivých výrobků.

Předání informací a návodu k čištění a údržbě designové podlahy je povinností dodavatele vůči svému objednateli i uživateli!